

SFA

SOCIÉTÉ FRANÇAISE D'ASSAINISSEMENT

SANIBROY®

Jaroslav Řezáč Milan Hurt

Autorizovaný servis, instalace a prodej sanitárních čerpadel SFA SANIBROY®

<http://www.sfa-sanibroy.com> e-mail: sfasanibroy@chello.cz

tel.: 601 21 86 77

adresa servisní dílny: Katusická 683, Praha 9 - Kbely

SANITÁRNÍ ČERPADLA - SPRCHOVÉ KABINY

3.5.2010

SANI**ALARM**®



Jaroslav Řezáč Milan Hurt

Autorizovaný servis, instalace a prodej sanitárních čerpadel **SFA SANIBROY®** a **SETMA®**

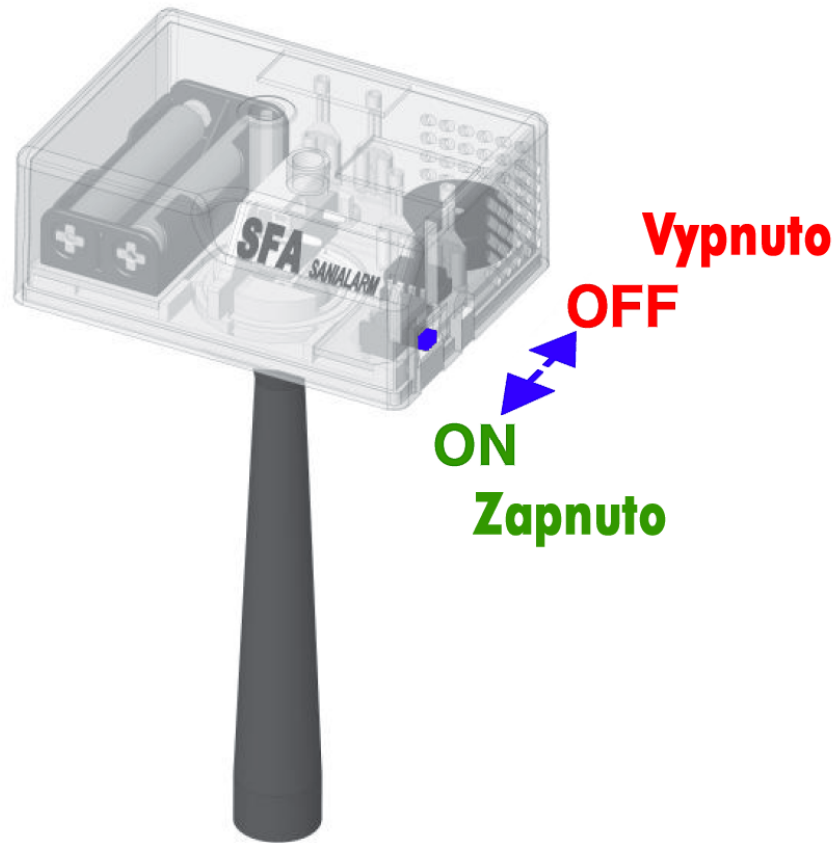
web: <http://www.sfa-sanibroy.com> e-mail: [SFASANIBROY@chello.cz](mailto:sfasanibroy@chello.cz) tel.: **601 21 86 77**

Adresa servisní dílny: Katusická 683, Praha 9 – Kbely

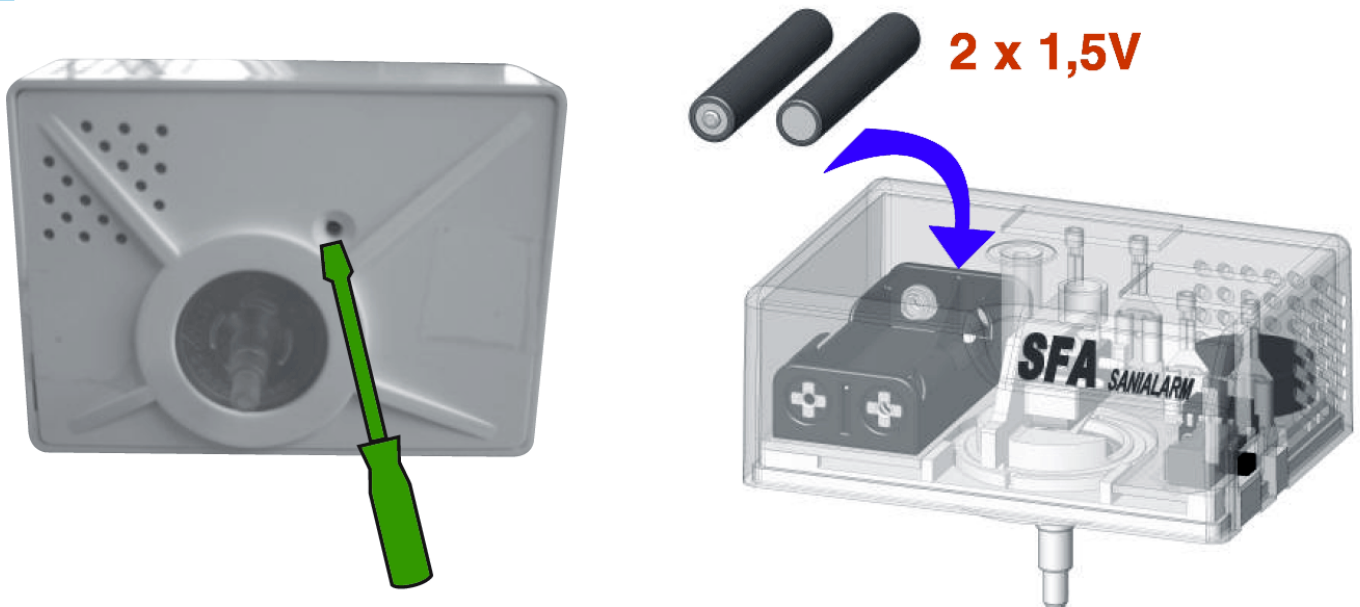
Návod pro instalaci a používání signalizačního zařízení

SANI**ALARM**®

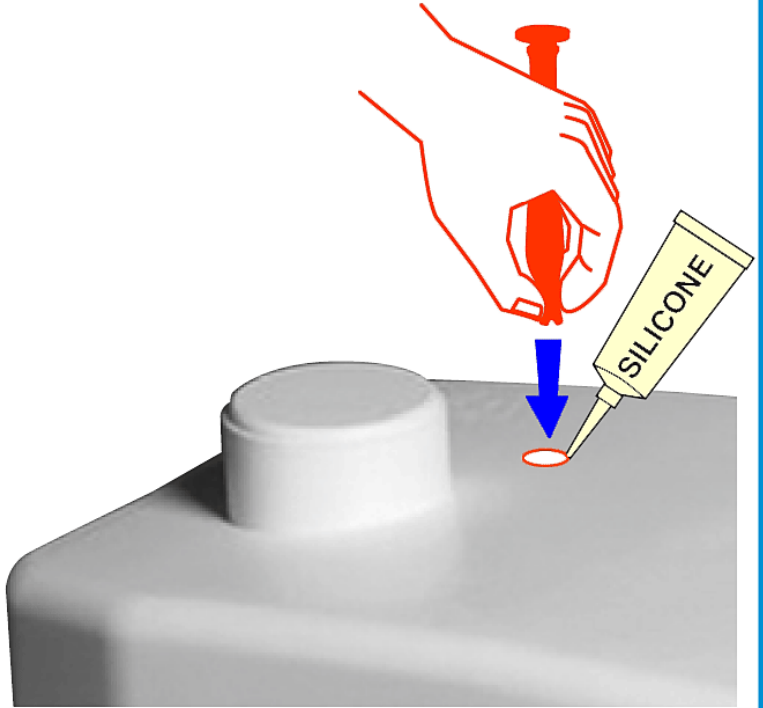
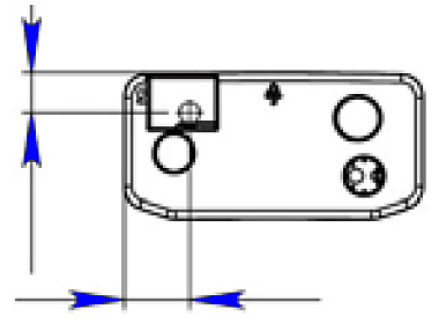
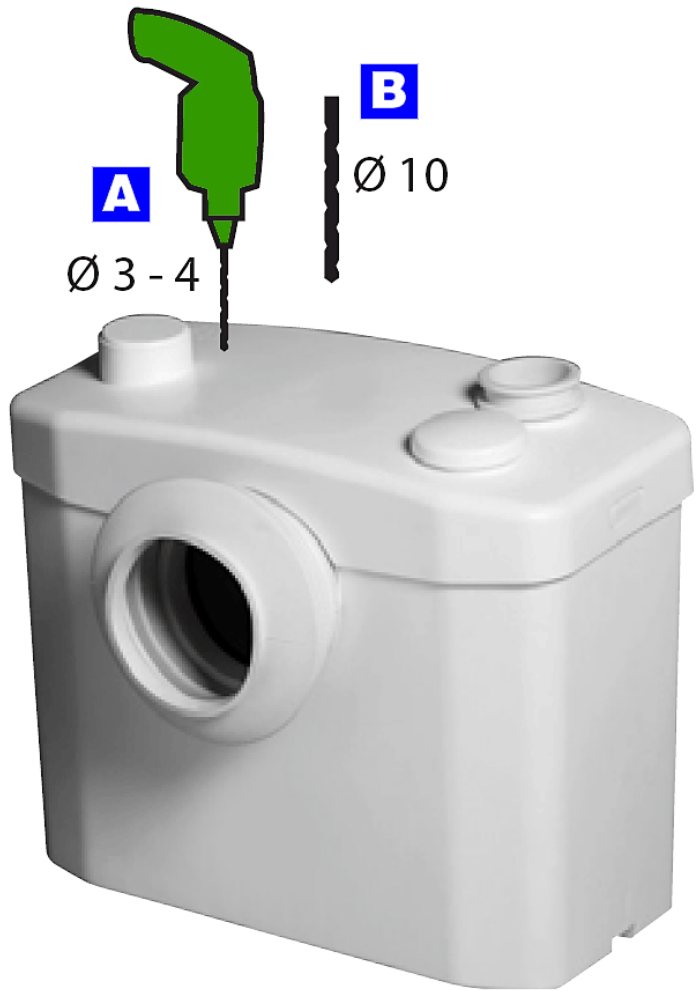
0



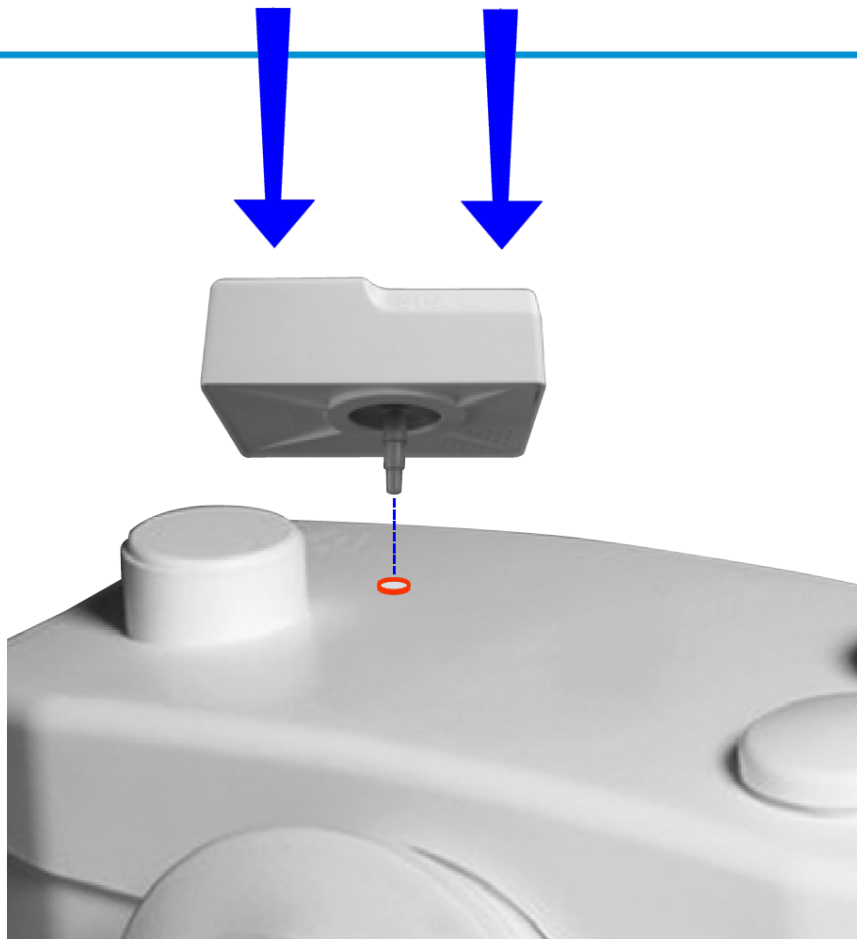
1



2

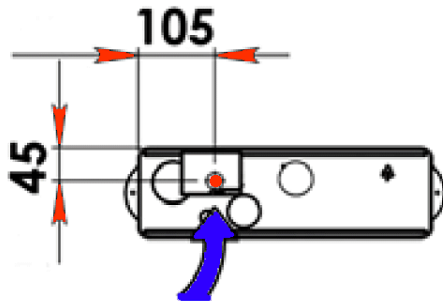


3

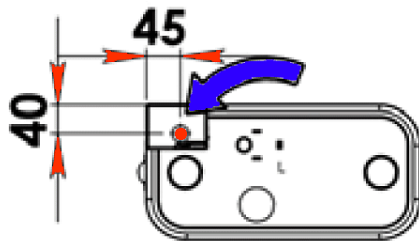


Do data
01/2005

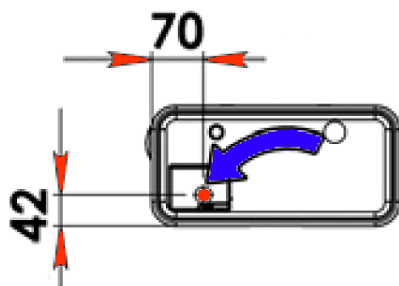
**SANISLIM
SANIPACK**



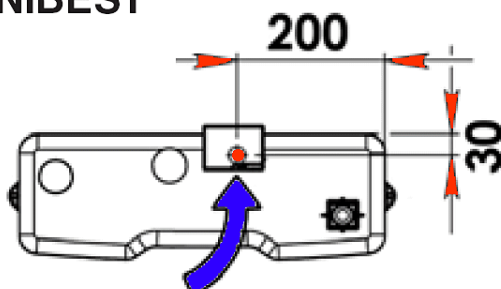
**SANIVITE
SANISPEED**



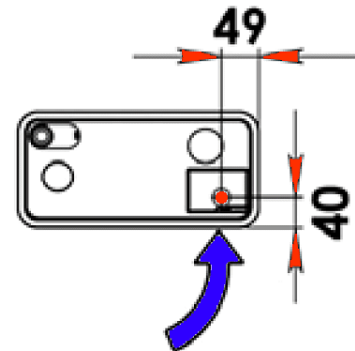
SANIBROYEUR LUXE



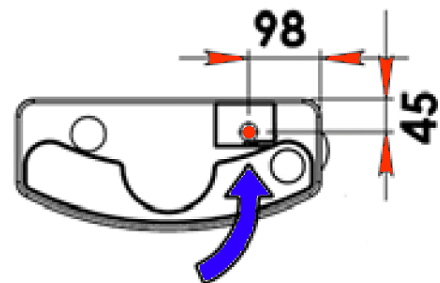
SANIBEST



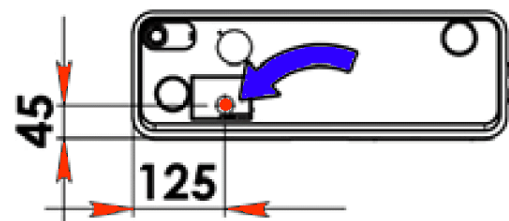
**SANITOP
SANIBROY
SANIBROYEUR
SANIFLO
SANITRIT**



SANIPRO XR

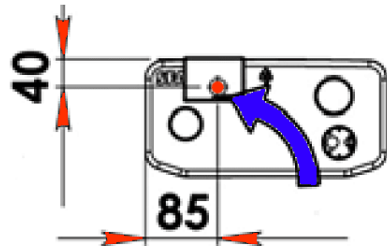


SANIPLUS

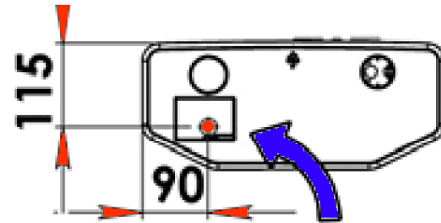


Od data
01/2005

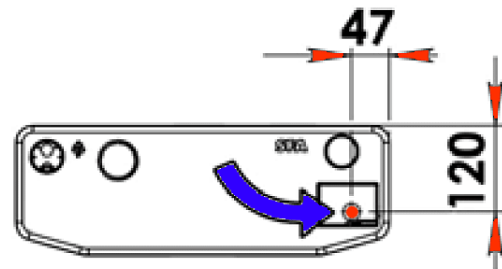
SANITOP SILENCE
SANIBROYEUR SILENCE
SANIBROY SILENCE
SANITRIT SILENCE
SANIBROYEUR PRO SILENCE



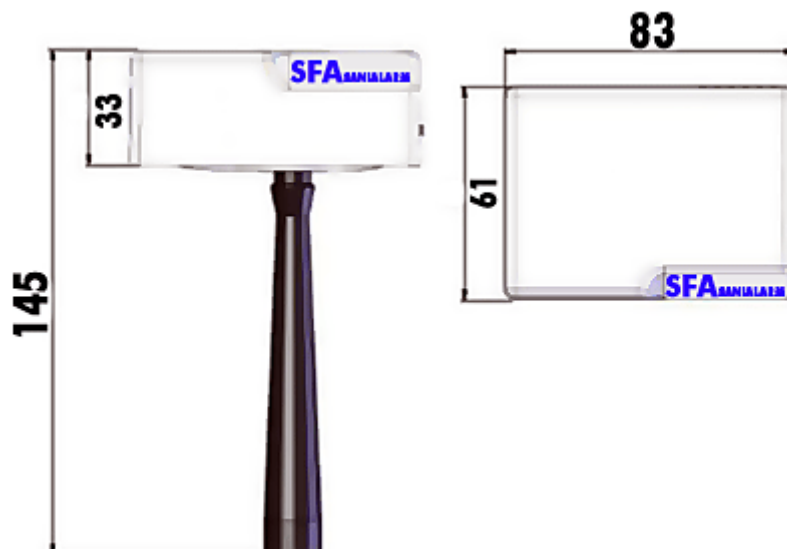
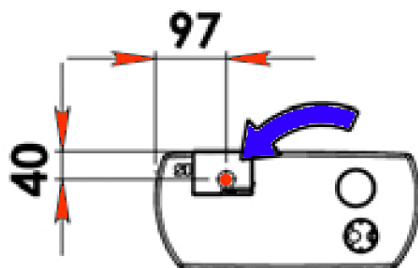
SANIPRO XR SILENCE

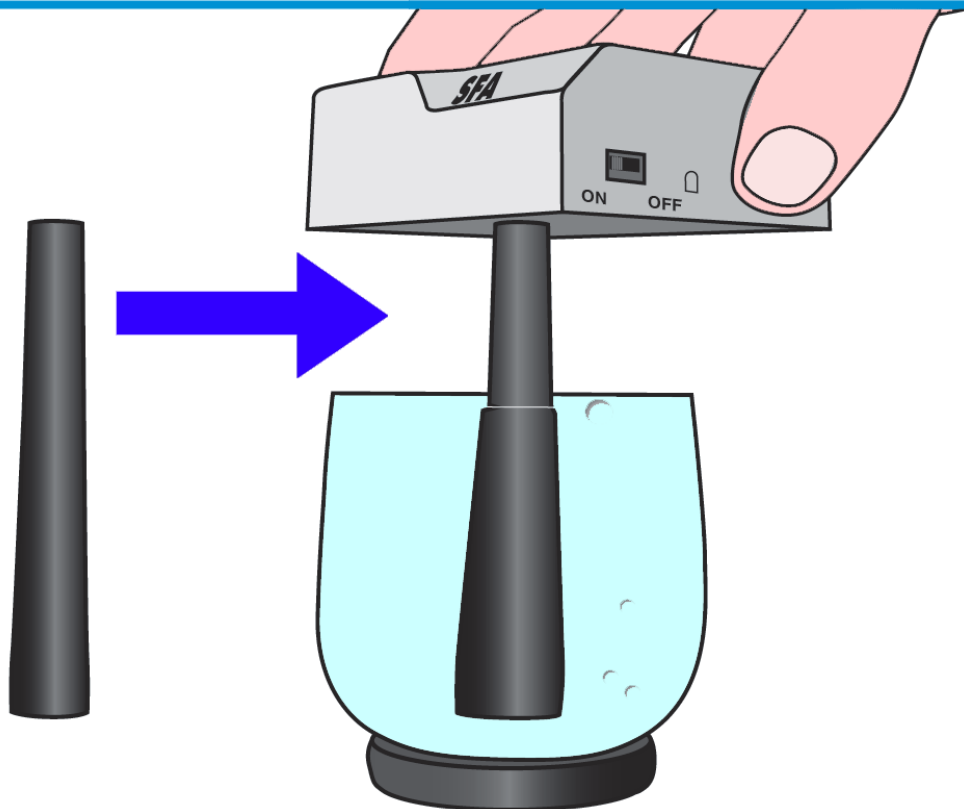


SANIPLUS SILENCE



SANIBROYEUR TOP SILENCE
SANIBROYEUR SILENCE





Děkujeme, že jste si zakoupili profesionální výrobek firmy **SFA SANIBROY®**, firma **SFA SANIBROY®** je v tomto oboru špičkou na celém světě s 50letou tradicí.

Pokud budete mít s instalací zvukového signalizačního zařízení **SANIALARM®** problémy, svěťte ji autorizované firmě

autorizovaný servis, instalace a prodej sanitárních čerpadel **SFA SANIBROY®** Jaroslav Řezáč Milan Hurt
tel.: 601 21 86 77

,která se specializuje na problematiku sanitárních čerpadel **SFA SANIBROY®** již od roku 1992 doby uvedení sanitárních čerpadel **SFA SANIBROY®** na náš trh.

POPIS

SANIALARM® je nezávislé signalizační zvukové zařízení, které upozorňuje na poruchu sanitárního čerpadla **SFA SANIBROY®**, nebo jeho nutnou servisní kontrolu a čištění. **SANIALARM®** může být instalován na všechna sanitární kalová čerpadla **SFA SANIBROY®** uvedená v tomto návodu.

Pro správnou funkci přístroje je nutno respektovat informace obsažené v tomto návodu k instalaci a používání.

Mimořádně důležité jsou pokyny označené následujícími značkami:



- pokyn, jehož nerespektování může vést k poranění a způsobit ohrožení bezpečnosti osob



- upozornění na možné nebezpečí a ohrožení spojené s elektrickým proudem



- instrukce a nařízení určené pouze pro kvalifikované odborníky

!POZOR! - pokyn, jehož nerespektování může způsobit poruchu funkce přístroje **SANIALARM®**

TECHNICKÉ ÚDAJE

Technická data	SANIALARM®
Použití pro sanitární čerpadla	SANIBROY®, SANIBROY®SILENCE, SANITOP®, SANITOP®SILENCE, SANIPLUS®, SANIPLUS®SILENCE, SANIVITE®, SANIVITE SILENCE®, SANISPEED®, SANISPEED®SILENCE, SANIPRO®, SANIPRO®SILENCE, SANIBEST®, SANIWALL®PRO
Napájení	3V, DC, 2x1,5V výměnné baterie
Hlučnost, zvuková signalizace	50 dB
Připojení externího alarmu - signalizace	2 svorky 6,35
Rozměry v mm – šířka, hloubka, výška/včetně trubky	83 x 61 x 33/145

Princip a funkce

SANIALARM® je tvořen zvukovou signalizací - bzučákem, tlakovým regulátorem, dvou baterií 1,5V (není součástí dodávky), vypínačem ON - OFF (zapnuto - vypnuto), tlakovou sondou, kontrolní trubkou a kontakty s možností připojení vnějšího alarmu. Jakmile dosáhne hladina odpadní vody v přístroji **SFA SANIBROY®** abnormální úrovně – vysoké hladiny, vydá zvuková signalizace - bzučák varovný tón. Uživatel musí tento signál vzít na vědomí.

Možnosti uplatnění

Instalace je možná na všechna sanitární kalová čerpadla **SFA SANIBROY®** uvedená v tomto návodu,

SANIBROY®, SANIBROY®SILENCE, SANITOP®, SANITOP®SILENCE, SANIPLUS®, SANIPLUS®SILENCE, SANIVITE®, SANIVITE SILENCE®, SANISPEED®, SANISPEED®SILENCE, SANIPRO®, SANIPRO®SILENCE, SANIBEST®

Rozměry viz.obr.výše

Instalace



SANIALARM®

- 1 - Povolte a vyšroubujte šroub na spodní straně **SANIALARM®**. Odstraňte kryt. Vložte dvě výměnné baterie 1,5V – doporučujeme alkalickou (viz.obr.1, baterie není součástí dodávky). Ověřte funkci signalizačního zařízení **SANIALARM®** fouknutím do otvoru tlakového regulátoru a posunutím vypínače ON-zapnuto – OFF-vypnuto (viz.obr.0). Nakonec vraťte zpět kryt a šroub.
- 2 - Podle typu sanitárního čerpadla **SFA SANIBROY®**, vyměřte místo, kde je potřeba vyvrtat instalační otvor o průměru 10mm (viz údaje na obrázcích 4). Použijte nejlépe nový, kovový vrták. Vrtejte pomalu a přerušovaně (aby nedošlo k natavení víka nádrže sanitárního čerpadla).

TIP: Než použijete vrták o průměru 10 mm, doporučujeme vyvrtat nejdříve vodící otvor o průměru 3 nebo 4 mm (aby nedošlo ke sklouznutí vrtáku).obr.2A, 2B

!POZOR! - nepoužívejte duté vrtáky ani vrtáky na dřevo, které vytváří otřepty a neodvádí tvořící se odřezky ven z vrtaného otvoru (plastové špony-odřezky nesmějí spadnout do systému sanitárního čerpadla).

Pokud možno začistěte okraje vyvrtaného otvoru, vezměte tlakovou sondu-gum.trubku, stiskněte mezi prsty její rozšířený konec tak, aby jste zmenšili jeho rozměry. Postupně zasouvejte trubku do instalačního otvoru a než dokončíte tuto montáž, naneste okolo trubky v blízkosti otvoru trochu silikonu pro lepší těsnost (není součástí dodávky). Nakonec zatlačte trubku, až se příruba opře o víko sanitárního čerpadla **SFA SANIBROY®** viz.obr.2.

- 3 - Umístěte otvor tlakového regulátoru na horní konec tlakové sondy a zatlačte na krabici, až se dotkne víka sanitárního čerpadla **SFA SANIBROY®** viz.obr.3.

Vnější signalizace

SANIALARM® umožňuje přidání vnější signalizace na koncové svorky umístěné na krabici signalizačního zařízení. Touto vnější signalizací může být žárovka na 3V, silnější zvukový hlásič, nebo jiný systém na 3V s velmi nízkým napětím, např. spínaný okruh.

Uvedení do provozu

Dávejte dobrý pozor - zkontrolujte, aby vypínač byl v poloze ON - zapnuto.

Kontrola funkce signalizace

- a) - přepněte přepínač do polohy OFF a znovu do polohy ON, jsou-li baterie a signalizace v pořádku musí se na cca3 sec. aktivovat výstraha-bzučák.
- b) - sejměte **SANIALARM®** z otvoru tlakové sondy na sanitárním čerpadle, použijte hladkou kontrolní trubičku z příslušenství **SANIALARM®**, nasadte ji na nátrubek tlakového spínače (viz.obr.5) a po té ji ponořte do nádoby naplněné vodou do výšky cca 115 mm. V okamžiku, kdy kontrolní trubička bude ponořena z cca 4/5 do vody, musí zaznít signalizace-bzučák. Sejměte kontrolní trubičku a **SANIALARM®** osadte zpět do tlakové sondy, která zůstala v sanitárním čerpadle **SFA SANIBROY®**

!POZOR! - tuto kontrolu provádějte minimálně jednou ročně.

Používání a provoz

V případě souvislé zvukové signalizace - alarmu, přepněte vypínač do polohy OFF - vypnuto, přestaňte používat sanitární čerpadlo a zařizovací předměty napojené na přívod do sanitárního čerpadla **SFA SANIBROY®**. Odpojte sanitární čerpadlo od elektrické sítě a uzavřete všechny přívody vody a armatury. Po odstranění příčiny alarmu nezapomeňte dát tlačítko zpět do polohy ON - zapnuto.

!POZOR! - zvuková signalizace se může přechodně, krátkodobě spustit a zase vypnout (mimořádný příliv vody, přechodná neprůchodnost systému sanitárního čerpadla). Sledujte přístroj, ale nezasahujte. Pokud se signál pravidelně opakuje, nebo je stálý, vyhledejte

autorizovaný servis sanitárních čerpadel **SFA SANIBROY®** Jaroslav Řezáč Milan Hurt tel.: 601 21 86 77

Údržba

- 1 – Při čistění přístroje se vyhněte kontaktu vody a mokrého hadru s větracími otvory signalizačního zařízení (hrozí nebezpečí zkratování přístroje).
- 2 – Vyměňte baterie jednou za rok.

!POZOR! - není dovoleno používat prostředky na bázi kyselin či žíravín, louh a prostředky s vysokou koncentrací chloru. Používejte běžné čisticí prostředky naředěné v poměrech uvedených v návodech pro čisticí prostředky.

!POZOR! - návod dodržte co nejpřesněji. Záruka na přístroj pozbývá platnosti při instalaci provedené jinak než je popsáno v návodu.

V případě problému kontaktujte

autorizovaný servis sanitárních čerpadel **SFA SANIBROY®** Jaroslav Řezáč Milan Hurt tel.: 601 21 86 77

ZÁRUKA

Na zvukové signalizační zařízení **SANIALARM®** poskytujeme záruku **dva roky**,

za předpokladu dodržení podmínek uvedených v záručním listě a provedení instalace a provozování zařízení dle tohoto návodu.

V záruční době není dovoleno zařízení otvírat, nebo s ním jakýmkoliv způsobem manipulovat, zařízení musí být instalováno a používáno v souladu s návodem v opačném případě nemůže výrobce ani servisní středisko zaručit správnou, spolehlivou a bezporuchovou funkci zvukového signalizačního zařízení **SANIALARM®**, záruka na čerpadlo a opravy zaniká.

Jaroslav Řezáč Milan Hurt

Autorizovaný servis, instalace a prodej sanitárních čerpadel **SFA SANIBROY®** a **SETMA®**

web: <http://www.sfa-sanibroy.com> e-mail: SFASANIBROY@chello.cz tel.: **601 21 86 77**

Adresa servisní dílny: Katusická 683, Praha 9 – Kbely

© : **SFA SANIBROY®, SANIBROY®Silence, SANITOP®Silence, SANIPRO®Silence, SANIPACK®, SANIPLUS®Silence, SANIDOUCHE®, SANISHOWER®, SANIVITE®Silence, SANISPEED®Silence, SANICONDENS®, SANIBEST®, SANICOMPACT 43®, SANICOMPACT 43 WO®, SANICOMPACT STAR®, SANICOMPACT PLUS®, SANICOMPACT PRO®, SANICOMPACT PRO WO®, SANICOMPACT LUXE®, SANICOMPACT LUXE BLANC®, SANICUBIC®, SANICUBIC® PRO, SANICOM®, SANIALARM® SFA BLANC®, JUNIOR®, DELTA® a AZURIN®** jsou registrované ochranné známky francouzské firmy **SFA SANIBROY®, Admiral®, WATERSAN®4, WATERSAN®10** jsou registrované ochranné známky francouzské firmy **SETMA®**